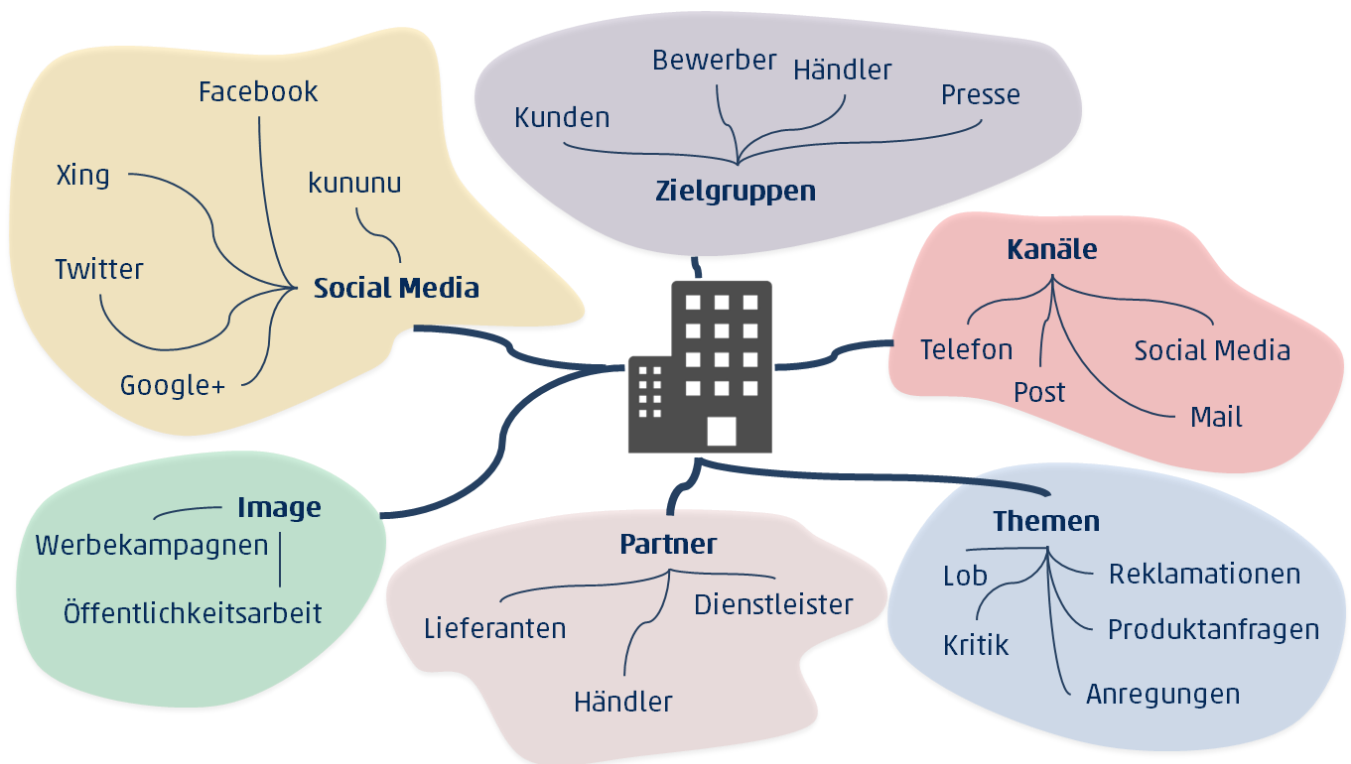


# Kommunikationsanalyse



**Analyse der Kommunikationsstrukturen  
und -prozesse in Ihrem Unternehmen**

- Die Kernkompetenz des TeleTeams ist Kommunikation. Mit 320 Mitarbeiter/innen haben wir pro Jahr mehr als eine Million Privat- und Firmenkundenkontakte
- Das Knowhow aus diesen Kontakten bringen wir in Ihre Kommunikationsanalyse ein, die durch unsere erfahrenen Experten in Zusammenarbeit mit Ihren Projektverantwortlichen umgesetzt wird
- Mit der Kommunikationsanalyse werden alle relevanten Unternehmensbereiche analysiert und bewertet



- Ziel ist die Optimierung der bestehenden Kommunikationsstrukturen
- Das Ergebnis der Analyse wird Ihnen nach Abschluss im Rahmen einer Präsentation dargelegt und mit nachvollziehbaren Handlungsempfehlungen überreicht

- Das Analyse-Team des TeleTeams umfasst Fach- und Führungskräfte, die über langjährige Erfahrungen in unterschiedlichsten Kommunikationsprojekten verfügen



- Durch die 360°-Sicht wird eine umfassende Analyse aller relevanten Kommunikationsbereiche gewährleistet

- Die Themenbereiche Prozesse, Mitarbeiter, Organisation / Kommunikation, Qualität und Technik werden systematisch analysiert
- Bei der Durchführung der Kommunikationsanalyse folgt das Analyse-Team einem 5-Punkte-Plan (siehe Folgeseite)

- Die Kommunikationsanalyse folgt einem Umsetzungsplan, der praxiserprobt ist und sich in der Vergangenheit etabliert hat
- Der 5-Punkte-Plan dient der Orientierung im Analyse-Prozess und gibt Ihnen einen Überblick über den Ablauf



## 1. Ziele

Gemeinsam legen wir die Ziele und Rahmenbedingungen der Kommunikationsanalyse fest. Wir erläutern Ihnen die Vorgehensweise, stellen das Analyse-Team vor und geben Ihnen einen zeitlichen Ausblick.

## 2. Analyse

Zur Vorbereitung der Kommunikationsanalyse erhalten Sie vorab einen Datenbogen. Die Daten dienen unserem Analyse-Team zur Vorbereitung; anschließend analysieren wir bei Ihnen vor Ort alle relevanten Prozesse. Hierbei sprechen wir mit verantwortlichen Fach- und Führungskräften, hören in Kundengespräche und ergänzen fehlende Angaben des Datenbogens.

## 3. Auswertung

Im Anschluss an den Vor-Ort-Termin werten wir die Ergebnisse aus. Wir erstellen eine Präsentation sowie ein ausführliches Umsetzungskonzept inklusive Handlungsempfehlungen.

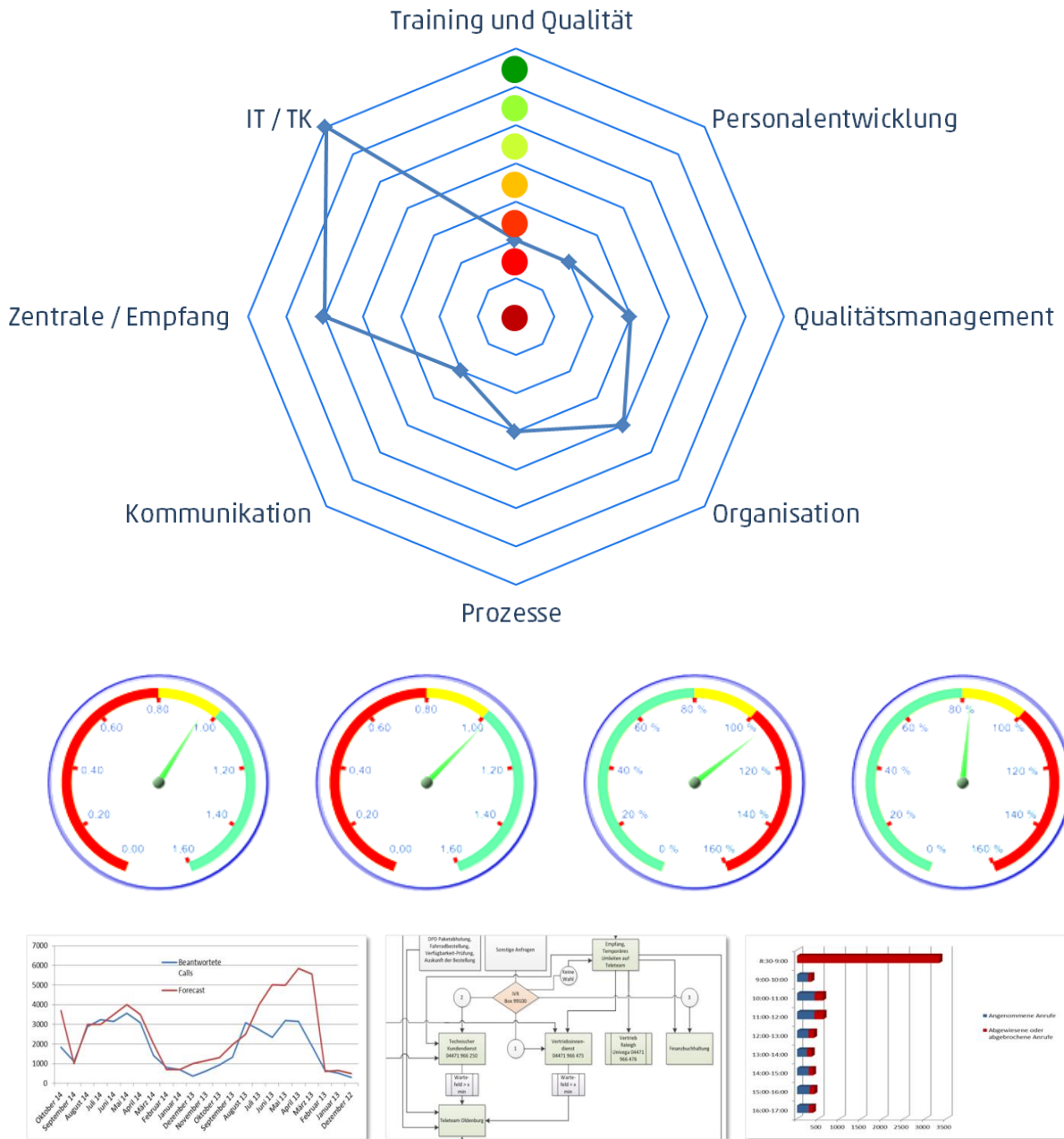
## 4. Ergebnisse

Die Ergebnisse der Analyse stellen wir Ihnen vor. Hierbei kommt ein Ampelsystem zum Einsatz, um Ihnen auf einen Blick Orientierung zu geben und die dringlichsten Handlungsfelder zu identifizieren. Das detaillierte Umsetzungskonzept mit Zeitachse und Kostenindikation händigen wir Ihnen aus.

## 5. Realisierung

Auf Basis der Analyse und unserer Handlungsempfehlungen entscheiden Sie, ob und welche Themen mit welcher Priorität umgesetzt werden. Bei der Realisierung begleiten wir Sie und optimieren gemeinsam mit Ihnen Ihre Kommunikationsstrukturen.

- Das Ergebnis der Analyse wird Ihnen nach Abschluss im Rahmen einer Präsentation dargelegt und mit nachvollziehbaren Handlungsempfehlungen überreicht



- Im Gegensatz zu klassischen Unternehmensberatungen bleibt das TeleTeam auch bei der Umsetzung in der Verantwortung und begleitet alle Maßnahmen

- Wir sind inhabergeführt und einheitsbreifrei, wir sind nordisch by nature und mittelmaßlos.
- Sie erreichen uns telefonisch, per E-Mail, per Fax und per Post. Auf unserer Webseite finden Sie ausführliche Informationen über uns, bei Facebook kommunizieren wir mit unseren Fans und bei Xing veröffentlichen wir Unternehmensnachrichten, die wir in Kurzform auch twittern. Und bei kununu sehen Sie, was unsere Mitarbeiter über uns sagen (bei Google+ testen wir aktuell, ob es uns Spaß macht).
- Und wenn Ihnen das alles zu virtuell ist, dann kommen Sie einfach bei uns vorbei.